

令和2年6月吉日

P T A 会 員 各 位

志木市立志木第三小学校
P T A 会 長 中 田 裕 規
校 長 中 平 仁

みんなで作る志木三小 P T A

お子様のご入学・ご進級おめでとうございます。今年度も P T A 活動にご協力をお願いいたします。
懇談会にて常任役員を選出を行いますので、この用紙をご持参ください。

1. 目的 この会は、父母と教職員が協力して児童の幸福な成長をはかるとともに、会員相互の教養と親和を深めることを目的とする。
2. 会費 P T A 会費は一家庭当たり年間 2,000 円とする。
3. 役員 (組織図参照)

(1) 本部役員

- 会長 1 名
- 副会長 5 名まで
(教職員 1 名・保護者 4 名まで)
- 書記 3 名
(教職員 1 名・保護者 2 名)
- 会計 3 名
(教職員 1 名・保護者 2 名)
- 幹事 若干名
- 監事 2 名

(2) 運営委員

- 本部役員
- クラス役員各担当委員長
- 校外指導委員会委員長
- 交通安全母の会代表

(3) 常任委員

クラス役員 (各クラスより 2 名)

- ① P T A 会費集金・集計作業 (年 1 回)
- ② 準備委員会及び常任委員会 (年間計 5 回) の出席及び準備
- ③ クラス (学年) に関する事柄 (クラス監査など)
- ④ お手伝い登録者集計および参加者確認等
- ⑤ 行事 (運動会、持久走大会など) の手伝い
- ⑥ 各委員会に分かれての活動
 - ・ 広報
 - ・ ベルマーク集計
 - ・ 環境整備
 - ・ 行事

校外指導委員 (各クラスより 1 名)

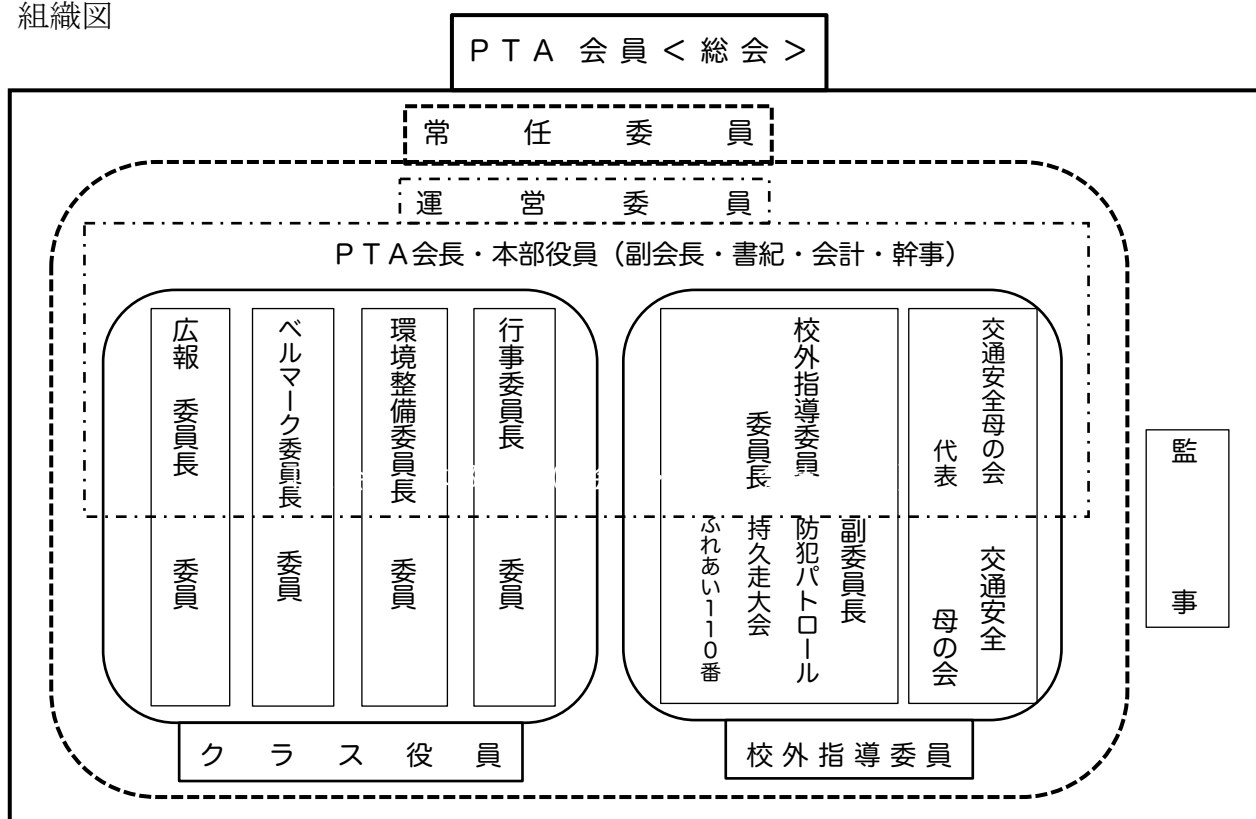
- ① 校外指導委員会に属し、交通安全母の会に協力
自転車安全利用指導員として活動
- ② 防犯パトロールの実施・運営
- ③ 準備委員会及び常任委員会出席
- ④ 行事 (運動会など) の手伝い
- ⑤ 持久走大会 役員手伝い等の取りまとめ
- ⑥ 新年度通学班編成参加 (年度末 1 回)
- ⑦ 各担当に分かれての活動
 - ・ 交通安全母の会
 - ・ 防犯パトロール
 - ・ 持久走大会
 - ・ ふれあい 1 1 0 番

* 内容は変更する可能性があります。

5. <お手伝い登録>について

- (1) 目的 すべての会員が学校及びPTA事業に参加することにより学校への関心をより高め、PTA活動の活性化を図る。
- (2) 内容 次の年間事業について、年度初めにお手伝いを登録の上、参加する。
- | | | |
|----------|-------------------|---------|
| ①運動会前日 | ②市P連全体研修会 | ③環境整備作業 |
| ④持久走大会 | ⑤ベルマーク集計 | ⑥家庭教育学級 |
| ⑦学校保健委員会 | *内容は変更する可能性があります。 | |
- (3) 対象 全会員
- (4) 登録方法
- ・PTA総会後に登録依頼のプリントを配布、回収します。
 - ・手伝いの日程や内容については明記しますが、日程未定のものもあります。
 - ・活動日が近づきましたら該当者には事業の詳細をまた改めて配布します。都合が悪くなった際には、できるだけ早めにクラス役員にご連絡ください。
 - ・登録人数の制限をさせていただくことがあります。
 - ・ご都合はそれぞれあると思いますが、児童1人につき1項目以上登録してください。
- (5) 給食費集金はお手伝い登録の参加済みとみなします。

6. 組織図



*各委員・担当の内容は年度ごとに異なります。

PTAについては以下URL、HPをご参照ください

「はじめましてPTA」公益社団法人日本PTA全国協議会

<http://nippon-pta.or.jp/common/amcpoa00000008mt-att/apleht0000000r03.pdf>

